

PINCE BLOQUÉE :

La variété de pince présentée ici, dite "à cône faible" est le modèle le plus performant et le plus précis. Toutes les défonceuses sérieuses sont équipées de ce type de pince bien plus performant que les systèmes fendus ou les tubes de réduction. Avec ce type de pince, il existe un modèle de pince par diamètre de queue et pas de tubes de réduction manquant de fiabilité au niveau du serrage.

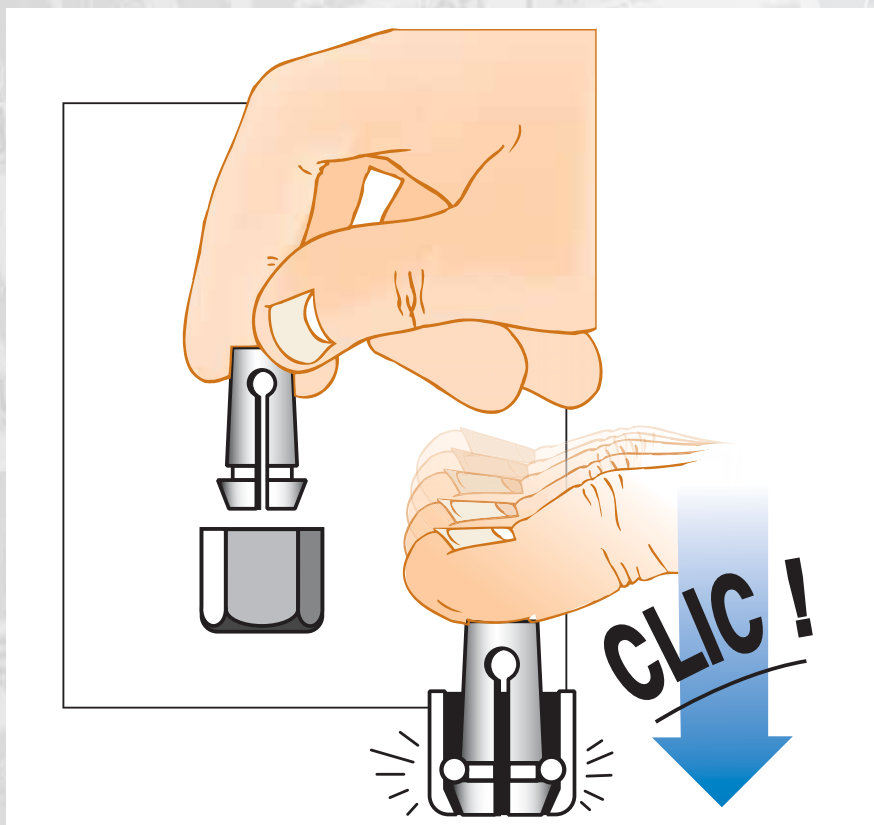
Cependant, de nombreuses personnes ont des problèmes pour démonter leurs fraises avec cette variété de pince. Il s'agit simplement d'une erreur de manipulation : **il faut impérativement veiller à ce que la pince soit bien clipsée et accrochée à son écrou.** Dans le cas contraire, la pince et la fraise resteront bloqués dans l'arbre de la machine et l'écrou se dévissera seul. Si cela devait vous arriver, il vous faudra employer la force (dégrippant - tournevis levier - pince & chiffons pour épargner la fraise bloquée... et extraire le tout !)

Le principe de ce type de pince est simple : l'alésage de l'arbre de la défonceuse est conique. Lors du serrage, l'écrou enfonce la pince qui vient serrer la queue de la fraise. Lors du desserrage de l'écrou, le manoeuvre se fait en deux temps : un premier dévissage libère l'écrou puis un autre coup de clé est nécessaire de façon à tirer la pince vers l'extérieur. La pince s'ouvre alors un peu comme une tulipe, libérant la fraise. Un jonc métallique situé au fond de l'écrou joue le rôle d'extracteur. Il est donc impératif que la pince soit clipsée dans son écrou pour permettre cette extraction. Il est aussi recommandé de laisser 2 à 3 mm minimum de queue libre entre l'écrou et le corps de la fraise. Ceci permet à l'écrou, lors du

MONTAGE
 DES PINCES
 DE
 DÉFONCEUSE



MES
 NOTES



dévissage, de rattraper le jeu fonctionnel du clip d'extraction.

BON À SAVOIR :

Lorsque vous changez de pince, veillez aussi à la propreté intérieure de l'écrou

et la gorge de la pince. Lors des premières manipulations, la pince peut être dure à extraire de l'écrou. Aidez vous d'une petite pince à becs fins.