

TOUPIE FEIDER FEIDWOOD F15TPVS



TOUPIE FEIDER
FEIDWOOD F15TPVS

FICHE D'ATELIER

Introduction

La toupie d'établi (défonceuse stationnaire) FEIDER-FEIDWOOD F15TPVS est une machine d'entrée de gamme qui permettra à nombre d'amateurs de ne plus procéder aux fastidieux montages/démontages de machine. Que ce soit pour une utilisation occasionnelle ou pour des petits besoins, elle fera beaucoup d'heureux.

Précautions d'utilisation

Bien que le fabricant fasse continuellement évoluer la machine, certains points sont encore perfectibles.

- **Clés de service** : oubliez les pour utiliser de vraies clés plates. Les clés en tôles sont coudées pour permettre de dévisser les fraises par-dessus la table. Démontez

plutôt le carter latéral pour pouvoir accéder avec vos outils personnels.

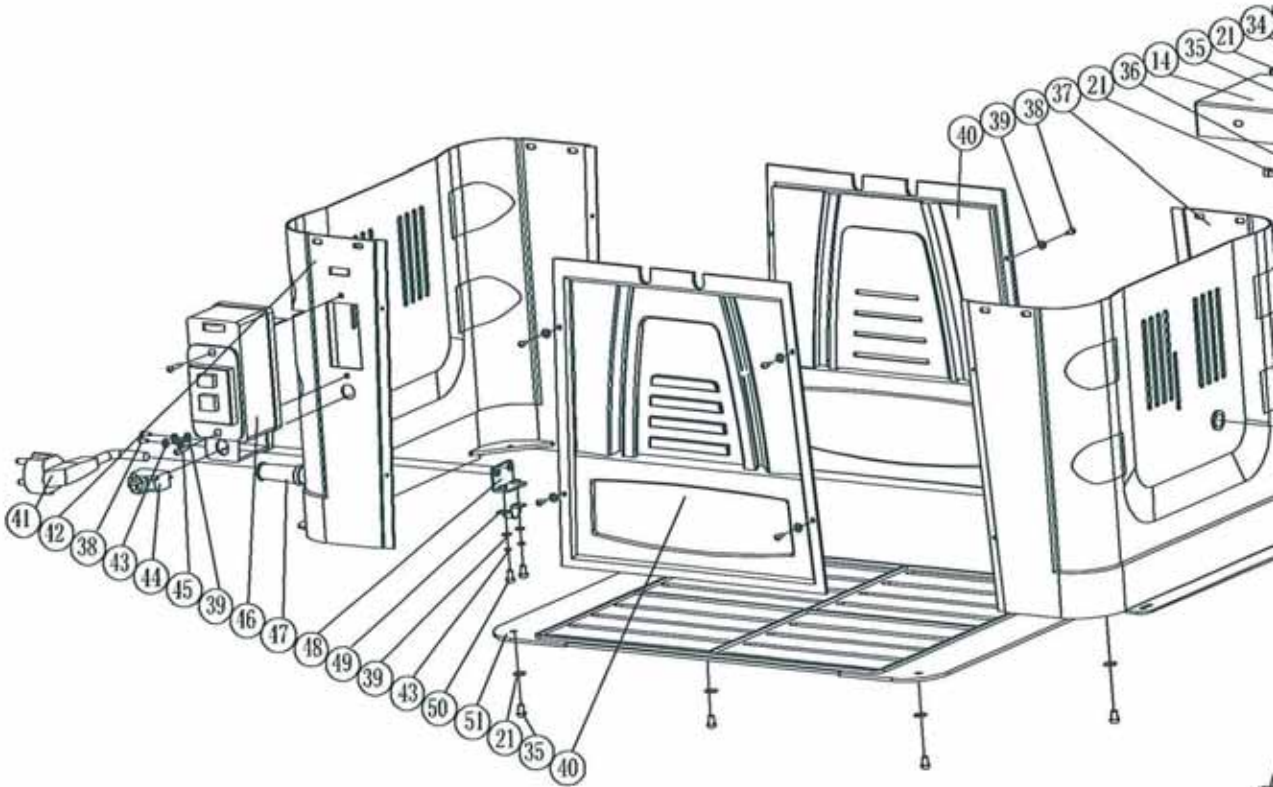
- **Précision des rainures de table** : Les rainures des rallonges en tôle ne tombent pas toujours «pile poil» en face de celle de la table qui elle, est usinée, empêchant alors le passage du guide d'angle. Quelques simples coups de limes y remédieront. Sachez toutefois que ce défaut n'est pas rédhibitoire car le guide ne s'utilise que pour usiner de petites pièces en bout. Seule la course sur la table en fonte est réellement utile, le passage dans les rallonges en tôle ne servant qu'à monter ou enlever le guide.

- **Réglage de hauteur de fraise** : Réglez en premier la hauteur de fraise avec la manivelle puis bloquez avec la vis. Ce blocage, qui a été ajouté, fait bouger

latéralement le bloc coulissant mais le rend plus rigide. Il est donc préférable de régler la hauteur avant de régler la profondeur du guide latéral. Le système de pignons et coulisses est un point fragile de la machine. Vérifiez bien le déblocage avant d'agir sur la manivelle et agissez en douceur.

- **Fiabilité du guide** : Les joues du guide, qui ont aussi été modifiées sont maintenant en aluminium et sont plus rigides. Leur support conserve par contre un peu de souplesse. Avant de bloquer le guide, nous vous conseillons d'en vérifier l'alignement avec une règle ou une pièce de bois bien droite. Une fois serré, sa rigidité est tout à fait correcte.

TOUPIE F15TPVS

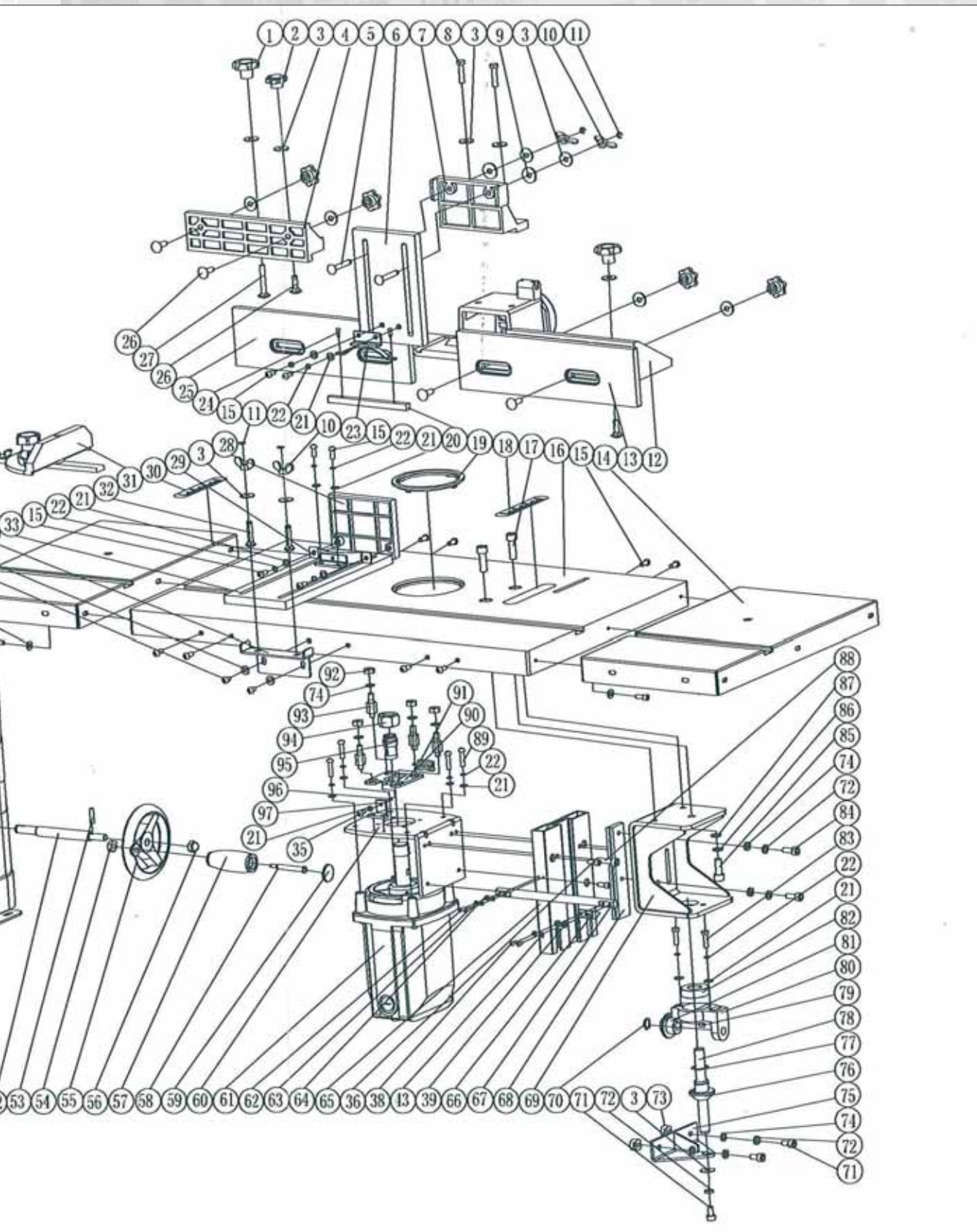


Adresse Postale
HM DIFFUSION - BP157
38081 L'Isle d'Abeau Cedex

**VENTE
PAR
CORRESPONDANCE**

Dépôt
49 route de Lyon - La Grive
38080 St Alban de Roche

TOUPIE FEIDER
FEIDWOOD F15TPVS



FICHE D'ATELIER

Adresse Postale
HM DIFFUSION - BP157
38081 L'Isle d'Abeau Cedex

**VENTE
PAR
CORRESPONDANCE**

Dépôt
49 route de Lyon - La Grive
38080 St Alban de Roche



MES NOTES

Adresse Postale
HM DIFFUSION - BP157
38081 L'Isle d'Abeau Cedex

**VENTE
PAR
CORRESPONDANCE**

Dépôt
49 route de Lyon - La Grive
38080 St Alban de Roche